



# BAHRAIN ICECREAM FACTORY

Our ice cream is a smile maker



[www.bicbh.com](http://www.bicbh.com)

# ABOUT US



## Bahrain Ice Cream Factory...

### A dream of beginnings

#### The Beginnings of Bahrain Ice cream Factory.

Mr. Hussain Zulaikh is accredited with starting Bahrain Ice Cream Factory in the year 1972. Where was working in a small shop in the middle of Manama old supermarket, where mixing the ice cream was being done by using ice and salt machine.

By the end of the 1970s, Mr. Hussain started to import from England Ice cream machines, and he was considered to the first one to import the soft ice cream from the English company "line made" in the kingdom of Bahrain. and therefore the type of the work has been changed from selling the ready made ice cream in to selling soft ice cream. We as Bahrain ice cream factory are considered the first company that used the idea of selling soft ice cream in cars in the kingdom of Bahrain, where we used one Felix wagon car for selling ice cream in the parks and sports stadiums. The first soft ice cream van car was imported from "Withby" British Co.

Mr. Hussain Zulaikh is considered also the first one who used the Gelato in the Ice cream Mix in the kingdom of Bahrain , and was also the first who imported the materials from Holland and England for ice cream Mix.

Today , with a pure personal effort and without any fund support, we own our soft ice cream vans which are ready to serve the customers , and we are able to provide the needed experience and needed ice cream materials like the readymade milk and the sweetened and the unsweetened cone biscuits.



### معمل آيس كريم البحرين... حلم البدايات

يعود الفضل في إنشاء معمل آيس كريم البحرين للسيد/ حسين مكي زليخ في سنة ١٩٧٢. حيث كان يعمل بدكانه الصغير في وسط مركز سوق المنامة القديم في شارع الشيخ عبدالله، حيث كان العمل وخط الآيس كريم بماكينه الثلج والملح.

وكان المشروع يعرف بـ (آيس كريم الهناء)، الذي اطلق على هذا الاسم هو الأديب والشاعر إبراهيم العريض، حيث كان حسين زليخ تربطه علاقه الأب مع الإبن، بعد ذلك اطلق الاسم الجديد (آيس كريم البحرين) باقتراح من قبل المستشار السابق للأمير الراحل الشيخ عيسى بن سلمان آل خليفة، السيد محمود العلوي، عند إصدار الرخصة الرسمية في سنة ١٩٧٢.

وفي نهاية السبعينات قام باستيراد مكائن لصناعة مثلجات الآيس كريم من انجلترا ، وكان أول من استورد الآيس كريم الجاهز من شركة "لاين ميد" الإنجليزية، وعلى إثر ذلك تغير أسلوب العمل من بيع الآيس كريم الجاهز المعد مسبقاً إلى بيع الآيس كريم المفرد، حيث قمنا باستيراد أول سيارة من شركة "وذبي البريطانية" لبيع الآيس كريم المفرد.

يعتبر مصنع البحرين للآيس كريم أول من جاء بفكرة بيع الآيس كريم المفرد بالسيارات في مملكة البحرين حيث كانت لدينا سيارة واحدة فقط من نوع "فلكس واجن" تباع بين المنتزهات والملاعب الرياضية و يعتبر السيد حسين زليخ هو أول من خط الآيس كريم الجيلاتو في مملكة البحرين وأول من استورد المواد الخام من هولندا وانجلترا لخلط مكونات الآيس كريم.

أما اليوم، وبمجهود ذاتي نملك سيارتنا المجهزة لطلبات الزبائن ونزود عملائنا بالخبرة والمنتجات الخام الأولية لصناعة الآيس كريم من الحليب السائل المعد مسبقاً للتحضير والمجفف والبسكويت المخروطي الكونو المحلى وغير المحلى.

ويستمر الحلم والإلهام...!

حسين مكي زليخ  
عبدالله الزليخ



تم جلب اول مكينة في معمل آيس كريم البحرين في سنة ١٩٧٢ من قبل شركة انجليزية الصنع حيث كان العمل وخط الآيس كريم بماكينه الثلج والملح وكان يعمل بها يدوياً هو بنفسه وبعد ذلك تم تطويرها لتصبح اتوماتيكية الصنع.

The first machine was brought to the Bahrain Ice Cream Factory in 1972 by an English-made company, where the work was on mixing ice cream with an ice and salt machine, and he used it manually himself, and after that it was developed to become automatic.

# OUR MISSION

To be known as the lone leader in the field of powder mixes that will provide high quality products to our customer yet affordable. To aggressively grow the company through our specialization by building different flavors through our target market either small business to big companies. To be the world's most reliable and innovative manufacturing company to supply and manufacture powder mixes through Asia Pacific.

# OUR VISION

To continue doing research, innovation and build excellent quality and affordable products such as Soft Serve Ice Cream, Shakes & Slush, Milktea, Coffee, Fried ice Cream, Gelato, Hot & Cold drinks and other products

# CORE VALUES

## RELIABILITY & DEPENDABILITY

To be able to build special powder mixes depends on customer requirements.

## CONSISTENCY & EFFICIENCY

To continue build and develop high quality product but still affordable.

## INNOVATION & CREATIVITY

We will never stop creating, developing, and innovating flavors depends on market requirements.

## COMMITMENT TO SERVE

We will serve our customer the best that we can.



# OUR BUSINESS PARTNERS



BAPCO



ALBA



ASRY



BIN HINDI



MILKED



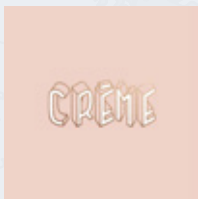
FABION (AWAL)



IKEA



THE GROVE RESORT



CRÈME LONDON



THE LOST PARADISE OF DILMON



GULNAR (MARRASI)



DOSE CAFE



VENCHI (MARRASI)



BENT ALFAREEJ ICE CREAM

# PRODUCT GALLERY

## **A** Hard Ice Cream

The available sizes for all flavors of Hard ice cream are



Our Hard ice cream flavors are divided into Five different categories:

---

- 1 . Plain Flavors:
- 2 . B. Mix Flavors:
- 3 . Premium Ice Cream:
- 4 . Cone ice cream
- 5 . Gum ice cream
- 6 . Ice cream Cubes

## **B** Gelato

- 1 . Gelato ice cream
- 2 . Gelato Raw material:

# HARD ICE CREAM



## 1. PLAIN FLAVORS:

## ★ 2. PREMIUM ICE CREAM:



VANILLA



Strawberry



Premium Butterscotch



Premium Pistachio



Blueberry



Apple



Cheesecake



Premium Chocolate



Pomegranate

# HARD ICE CREAM



## 3. B. MIX FLAVORS:



Strawberry Eclair (Abu Ahab)



Pistachio



Saffron



Strawberry Sundae



Mango Sundae



Chocolate Sundae



Oreo



Caramel Sundae



Turmeric



Mix Sundae



Mango



Chocolate



Lotus



Cotton Candy

# CONE ICE CREAM



## CONE ICE CREAM



### VANILLA CONE ICE CREAM



110  
grams



20  
pcs



### VANILLA CONE ICE CREAM



110  
grams



20  
pcs



## GUM ICE CREAM



110  
grams




20  
pcs



# ICE-CREAM CUBES



 150 grams

 12 pcs

Pieces of luxurious Belgian chocolate cubes stuffed with distinctive ice cream flavors

قطع مكعبات شوكولاتة بلجيكية فاخرة محشوة بنكهات الايسكريم المميزة



VANILLA  
فانيلا



COOKIES



CHOCOLATE  
الشوكولاتة



MIX BERRY



PISTACHIO



STRAWBERRY



BLUE BERRY



COFFEE



BUTTER SALTED  
CARAMEL



BLUE SKY  
CARAMEL



RASPBERRY



CHEESECAKE

# GELATO:



gelato ice cream **2,000** We offer over flavors according to customer preferences and the availability of the flavors



Strawberry Eclair (Abu Ahab)



Pistachio



Saffron



Mango Sundae



Chocolate Sundae



Oreo



Turmeric



Mix Sundae



Mango



Lotus



Cotton Candy



Cheesecake

# GELATO:

## GELATO RAW MATERIAL



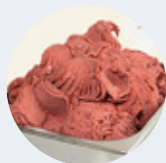
## GELATO RAW MATERIAL:



1. MB100 (ice-cream Base)



6. strawberry Paste



2. FB50 (Ice-cream Base)



7. vanilla premium



3. Fretta blue sky



8. black Mulberry



4. caramel pasta



9. sour cherry



5. bubble gum



10. Walnut Paste

# GELATO:

## GELATO RAW MATERIAL



## GELATO RAW MATERIAL:



11. Cocobest Paste



16. Peanut paste



12. Melon paste



17. Mastic Paste



13. Banana Paste



18. Pomegranate Paste



14. orange paste



19. Mint Paste



15. Pistachio



20. Mango

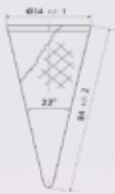
# ICE-CREAM BISCUITS:



Pieces of luxurious Belgian chocolate cubes stuffed with distinctive ice cream flavors

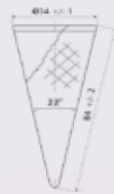
قطع مكعبات شوكولاتة بلجيكية فاخرة محشوة بنكهات الايسكريم المميزة

## Flat Top Sugar Cone(baby cones)



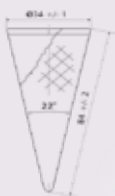
Description	Quantity	
<b>Weight Gm</b>	6.5±1.00	1150 PCS (Carton)
<b>Moisture(%)</b>	2.5 Max.	231 PCS (Box)
<b>Taste</b>	Typical sweet biscuit	
<b>Color</b>	Light Brown/Biscuit Color	
<b>Height</b>	(mm) 74± 2	
<b>Diameter</b>	(mm) 34± 1	
<b>Cone Angle(°)</b>	22± 0.2	

## Flat Top Sugar Cones



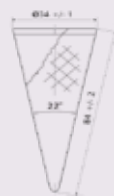
Description	Quantity	
<b>Weight Gm</b>	11± 0.5	476 PCS (Carton)
<b>Moisture(%)</b>	2.5 Max.	34 PCS (Box)
<b>Taste</b>	Typical sweet biscuit	
<b>Color</b>	Light Brown/Biscuit Color	
<b>Height</b>	110± 3	
<b>Diameter</b>	(mm) 46± 1	
<b>Cone Angle(°)</b>	23± 0.2	

## Flat Top Sugar Cones



Description	Quantity	
<b>Weight Gm</b>	11± 0.5	1 PCS (Carton)
<b>Moisture(%)</b>	2.5 Max.	0PCS (Box)
<b>Taste</b>	Typical sweet biscuit	
<b>Color</b>	Light Brown/Biscuit Color	
<b>Height</b>	(mm) 160± 3	
<b>Diameter</b>	(mm) 45± 1	
<b>Cone Angle(°)</b>	15± 0.2	

## Natural Waffle Sugar Cones



Description	Quantity	
<b>Weight Gm</b>	13.5± 1.00	240 PCS (Carton)
<b>Moisture(%)</b>	2.5 Max.	12 PCS (Box)
<b>Taste</b>	Typical sweet biscuit	
<b>Color</b>	Light Brown/Biscuit Color	
<b>Height MAX(mm)</b>	135± 3	
<b>Height MIN(mm)</b>	108± 5	
<b>Diameter(mm)(°)</b>	52± 2	
<b>Cone Angle(o)</b>	23± 0.5	

## Natural Waffle Sugar Cones



Description	Quantity	
<b>Weight Gm</b>	15± 1.00	195 PCS (Carton)
<b>Moisture(%)</b>	2.5 Max.	12 PCS (Box)
<b>Taste</b>	Typical sweet biscuit	
<b>Color</b>	Light Brown/Biscuit Color	
<b>Height MAX(mm)</b>	165± 3	
<b>Height MIN(mm)</b>	131± 5	
<b>Diameter(mm)(°)</b>	65± 2	
<b>Cone Angle(o)</b>	23± 0.5	

## Natural Waffle Sugar Cones



Description	Quantity	
<b>Weight Gm</b>	15± 1.00	195 PCS (Carton)
<b>Moisture(%)</b>	2.5 Max.	12 PCS (Box)
<b>Taste</b>	Typical sweet biscuit	
<b>Color</b>	Light Brown/Biscuit Color	
<b>Height MAX(mm)</b>	160± 3	
<b>Height MIN(mm)</b>	130± 5	
<b>Diameter(mm)(°)</b>	60± 2	
<b>Cone Angle(o)</b>	21± 0.5	

# ICE-CREAM BISCUITS:



## Calasso long cone



Description	Quantity
<b>Weight Gm</b> 4.8± 1.00	390 PCS (Carton)
<b>Moisture(%)</b> 2.5 Max.	60 PCS (bag)
<b>Taste</b> Sugar-free biscuit	
<b>Color</b> Light Brown/Biscuit Color	
<b>Height (mm)</b> 115± 3	
<b>Diameter(mm)</b> 55± 1	
<b>Cone Angle(°)</b> 22± 0.2	

## Colored Natural Waffle Sugar Cones



Description	Quantity
<b>Weight Gm</b> 13.5± 1.00	240 PCS (Carton)
<b>Moisture(%)</b> 2.5 Max.	12 PCS (Box)
<b>Taste</b> Typical sweet biscuit	
<b>Color</b> Light Red,Green,black/Biscuit Color	
<b>Height MAX(mm)</b> 135± 3	
<b>Height MIN(mm)</b> 108± 5	
<b>Diameter(mm)(°)</b> 52± 2	
<b>Cone Angle(o)</b> 23± 0.5	

## Cono Cup short cones



Description	Quantity
<b>Weight Gm</b> 4.8± 1.00	390 PCS (Carton)
<b>Moisture(%)</b> 2.5 Max.	50 PCS (Box)
<b>Taste</b> Sugar-free biscuit	
<b>Color</b> Light Brown/Biscuit Color	
<b>Height (mm)</b> 74± 2	
<b>Diameter(mm)</b> 55± 1	

## Cornet plate sugar cup



Description	Quantity
<b>Weight Gm</b> 25± 1.00	240 PCS (Carton)
<b>Moisture(%)</b> 2.5 Max.	12 PCS (Box)
<b>Taste</b> Typical-sweet biscuit	
<b>Color</b> Light Brown/Biscuit Color	
<b>Height (mm)</b> 50± 3	
<b>Diameter(mm)</b> 120± 2	

## Cornet plate sugar cup



Description	Quantity
<b>Weight Gm</b> 25± 1.00	240 PCS (Carton)
<b>Moisture(%)</b> 2.5 Max.	12 PCS (Box)
<b>Taste</b> Typical sweet biscuit	
<b>Color</b> Light Brown/Biscuit Color	
<b>Height (mm)</b> 50± 3	
<b>Diameter(mm)</b> 120± 2	

## Cornet plate sugar cup



Description	Quantity
<b>Weight Gm</b> 25± 1.00	240 PCS (Carton)
<b>Moisture(%)</b> 2.5 Max.	12 PCS (Box)
<b>Taste</b> Typical-sweet biscuit	
<b>Color</b> Light Brown/Biscuit Color	
<b>Height (mm)</b> 50± 3	
<b>Diameter(mm)</b> 130± 2	

## Cornet plate sugar cup



Description	Quantity
<b>Weight Gm</b> 1± 1.00	0 PCS (Carton)
<b>Moisture(%)</b> 2.5 Max.	0 PCS (Box)
<b>Taste</b> Typical-sweet biscuit	
<b>Color</b> Light Brown/Biscuit Color	
<b>Height (mm)</b> 00± 3	
<b>Diameter(mm)</b> 70± 2	

# THE CAKE



احتفل مع مجموعة كيك مخصص حسب الطلب:  
دعونا نضع لكم الكيك الذي يعبر عن مناسبتكم الخاصة من التصميمات الفريدة  
إلى النكهات الرائعة

**Celebrate with a custom cake set:**

Let us create cakes that express your special occasion, from unique designs to exquisite flavors

# MATERIAL & POWDER :



Comelle cm ice cream powder Vanilla 25 kg



Comelle cm ice cream powder Chocolate 25 kg



Classic Vanilla - Soft Serve Powder 12 kg



Traditional vanilla soft serve powder 12 kg



Supernovo vanilla soft serve powder 12 kg



Tart Frozen yogurt Powder 12 kg



Milid Frozen yogurt Powder 12 kg



Sortbet Vegan Powder 12.6 KG



Vegan Powder 12.6 KG



# ACCESSORIES



Paper Ice Cream Cups



Plastic Ice Cream Spoons



Plastic Ice Cream Spoons



Plastic Ice Cream Spoons



Rainbow Star Sprinkles



Rainbow sugar Sprinkles



SWAD Kesar Mango Pulp

# OUR SERVICES



- 1 - Ice Cream Car Rental
- 2 - Sale, Rental, and Provision of Ice Cream Freezers and Display Units
- 3 - Sale and Rental of Ice Cream Manufacturing Equipment
- 4 - Supply of Ice Cream Manufacturing Materials and Serving Accessories
- 5 - Soft Serve Ice Cream Machines and Equipment
- 6 - Ready-to-use Ice Cream, biscuits, serving material for Restaurant Supplies

- 1 - تأجير سيارات الآيس كريم
- 2 - بيع وتأجير وتوفير مجمدات ووحدات العرض للآيس كريم
- 3 - بيع وتأجير معدات تصنيع الآيس كريم
- 4 - توريد مواد تصنيع الآيس كريم ومستلزمات التقديم
- 5 - ماكينات ومعدات الآيس كريم سوفت سيرف
- 6 - آيس كريم، بسكويت، مواد تقديم جاهزة للاستخدام لمستلزمات المطاعم



## INFORMATION



North Sehla Kingdom of Bahrain  
 Tel: +973 1725 1700 Mob: +973 3351 4322  
 Web: [www.bicbh.com](http://www.bicbh.com)  
 Instagram: [bahrainicecream](https://www.instagram.com/bahrainicecream)

